

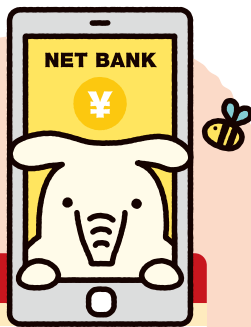
# JA ネットバンク

インターネットにアクセスするだけで、振込や税金・公共料金払込等さまざまな取引ができるサービスです。

**JAネットバンクなら!!**  
振込手数料が  
どなたでも  
1回/月 **無料!**  
(最大3回/月 無料)

- 振込・払込
- 定期貯金
- ローン繰上返済
- カードローン
- マネーフォワード for JAバンク

**登録カンタン!!**  
登録した翌日から利用可能!



## ① JA ネットバンクの新規申込方法

初日

- 「JAネットバンク」と検索するか、QRコードからホームページに移動し、「新規申込み」をタップ。
- 画面の案内に従い、口座番号とキャッシュカード暗証番号を入力し、ログインボタンをタップ。
- 申込完了の画面が表示されますので、そのまま翌日までお待ちください。



## ② 初期設定

翌日(申込完了の画面で表示された「利用開始日」)

- 翌日、[初日の②]と同じ画面へアクセスし、口座番号とキャッシュカード暗証番号を再度入力。
- 画面の案内に従い、ログインID・パスワード・メールアドレス・ワンタイムパスワードを登録。



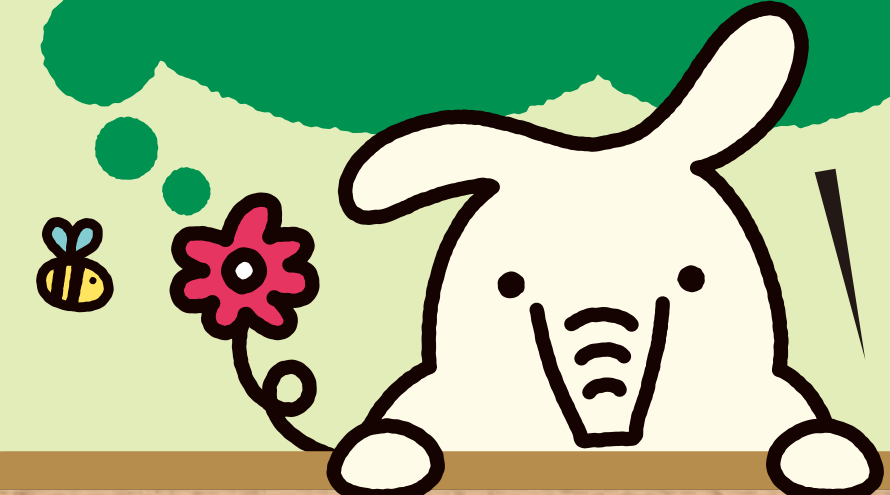
## ③ 登録完了

これで完了です。  
そのままお取引頂けます!



\*掲載の画面はイメージです。実際とは異なる場合があります。\*キャッシュカードと暗証番号の管理には充分ご注意ください。

# 便利でおトクな JAバンク茨城 優遇プログラム が始まるぞう!



2021年  
**9月25日[土]**  
サービス開始!

24時間365日受付

## ネットで簡単仮申込み JAネットローン

お使いのスマートフォン・PCで  
24時間365日、  
豊富な商品の  
仮申込みが可能です。

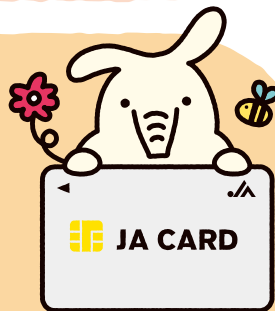


インターネットからの  
お申込みはこちら

- マイカーローン
- 教育ローン
- リフォームローン
- 多目的ローン
- フリーローン
- カードローン

## JAカード

JAならではの便利で  
お得なサービス満載の  
クレジットカードです。



おトクがいっぱい

JA直売所・  
ファーマーズマーケットでのご利用で

ご請求時に **5%割引!**\*

JA-SS・ホクレンSSでの給油で  
(ハイオク・レギュラーガソリン、軽油)

ご請求時に **2円/ℓ割引!**\*

(1ℓ未満切り捨て)  
(一部対象外の店舗・商品・サービスがあります。)

その他、お得なキャンペーン実施中!  
詳細は店舗にてご確認ください。



初年度年会費無料

ご利用条件を満たすと  
次年度以降の年会費も無料に。  
※JAゴールドカードは対象外です。

2021年4月1日現在

毎月末の取引内容に応じて、適用期間毎に

JAネットバンク  
振込手数料が  
どなたでも  
1回/月 **無料!**  
最大**3回/月**  
**無料!**

他JA・他行宛の振込手数料が対象

提携ATM  
入出金手数料が  
時間帯問わず  
最大**3回/月**  
**無料!**

提携ATMの入出金手数料が対象  
(セブン銀行・ローソン銀行・  
イーネット・ゆうちょ銀行)

詳しくは、お取引JAの窓口までお問い合わせください。

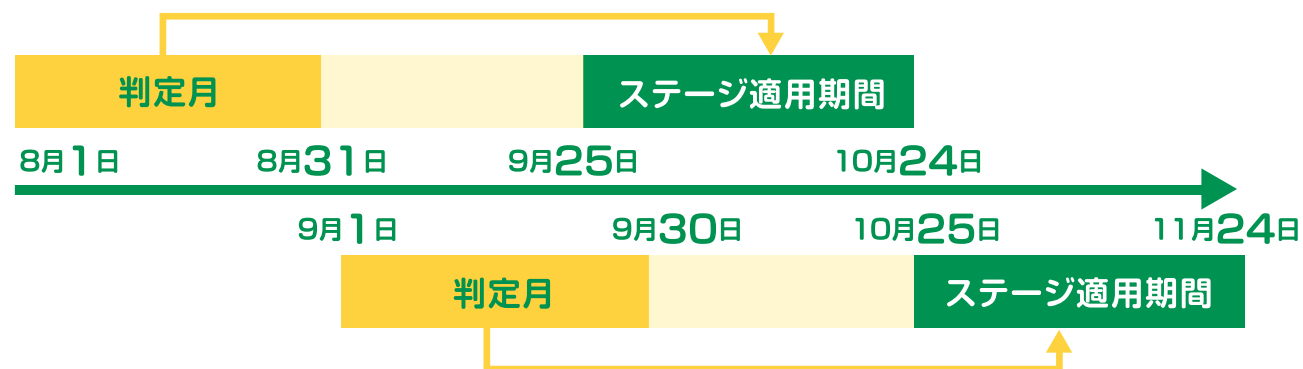
## JAバンク茨城優遇プログラムとは?



- JAとのお取引内容に応じて、3段階のステージをご用意し、ステージに応じて各種手数料の優遇等を行うサービスです。
- 個人のお客様であればどなたでも対象になります。申込手続きは不要で、自動的に対象となります。申込費用、年会費もかかりません。

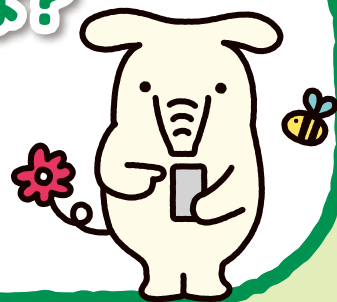
## 3段階のステージって? 適用期間は?

- お客様とJAとのお取引内容を毎月末時点でポイントに換算します。(初回判定月は2021年8月)
- 合計得点に応じて、お客様ごとにステージ1、ステージ2、ステージ3の3段階のステージを設定させていただき、翌月25日～翌々月24日までの1か月間、ステージに応じて各種手数料を優遇させていただきます。



## 自身のステージの確認方法は?

- JAネットバンクにログインいただくことでご確認いただけます。(2021年9月25日(土)以降)
- お取引のあるJAの窓口でもご確認いただけます。



## ステージ別の優遇内容と回数

優遇内容	ステージ1	ステージ2	ステージ3
	★	★★	★★★
	0~49点	50~79点	80点~
JAネットバンク振込手数料無料回数	1回	2回	3回
提携ATM入出金手数料無料回数	—	1回	3回

提携ATMのご案内



※ステージ適用期間内の上限回数です。回数はお取引内容に応じて、適用期間毎に更新されます。

## お取引内容ごとのポイント

※下記合計ポイントによりお客様のステージが決定いたします。

得点対象取引	ポイント	取引内容(ポイント条件)
ローン残高500万円以上	40	JA所定のローン(住宅・リフォーム・マイカー・教育・多目的・フリーローン等)を判定月の月末時点でご利用いただいていること(延滞を除く)
ローン残高500万円未満	30	
年金受取	30	一定期間内に公的年金(農林年金・農業者年金・新国民年金・国民年金・厚生年金・共済年金・船員年金等)の振込を1件以上お受け取りいただいていること ※農林年金・新国民年金・国民年金・厚生年金・共済年金・船員年金=判定月またはその前月 農業者年金=判定月またはその前月、前々月
給与振込	30	判定月またはその前月に給与振込として5万円以上の振込を1件以上お受け取りいただいていること
販売代金受取	30	判定月に販売代金(米・農産物代金等)として5万円以上の振込を1件以上お受け取りいただいていること ※振込が確認された月のみ判定対象
JAカード支払	30	判定月またはその前月、前々月にJAカードをご利用され(ショッピングや年会費等)、その代金をJAの口座からお支払いいただいていること
公共料金支払	各5 [上限25]	一定期間内に電気・電話・ガス・水道・NHKの利用料金を各収納機関の定める口座振替依頼書で、JA口座からお支払いいただいていること(1種類ごと最大5種類まで) ※電気・電話・ガス=判定月またはその前月 水道=判定月またはその前月、前々月 NHK=判定月~その12か月
貯金残高	各1 [上限50]	JA所定の貯金(当座・普通・総合・貯蓄・定期性貯金)を判定月の月末時点で合計残高10万円以上お持ちであること ※未残10万円毎に配点、上限500万円
組合員資格	20	正組合員、准組合員、または正組合員の家族であること 正組合員=農業を仕事にされている方 准組合員=農業以外の仕事をされている方で、JAに出資金を支払い手続きをした方

### 留意点

- 詳しくは、お取引JAの窓口でお問い合わせください。
- 公共料金は、収納機関によっては対象外となる場合もございます。
- 決済用貯金についてはポイント加算の対象となりません。
- ローンの種類によっては、ローン残高に含まれない融資もございます。
- 返済が遅れているローンの残高はポイント加算の対象となりません。
- 氏名・住所等に変更があったにも関わらず、所定の変更手続きを行われていない場合、お客様の都合により当組合からの連絡を不要とされている場合は、サービス対象外となる場合がございます。
- 金融情勢の変化などにより、当サービスの内容を予告なく変更・停止する場合がございます。
- 同一項目内で複数契約がある場合は二重に集計されません。