

JAマイカーローン



2026年 2月2日 → 2026年 7月31日

期間適用金利 2.30%

当JAとのお取引状況に応じて

変動
金利型
年

1.90%

保証料込(最大引下げ後)

●基金協会型 2.55% ●三菱UFJニコス型 2.69%

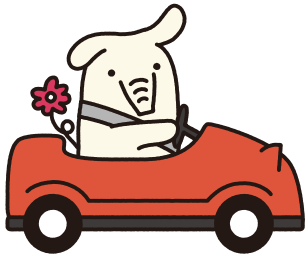
金利引下げ条件

1項目につき▲0.2%(最大引下げ幅▲0.4%)

- ①住宅ローン契約
- ②給与振込指定契約(月5万円以上)
- ③家族(非同居も含む)による年金振込
- ④JAカード契約
- ⑤公共料金の口座振替契約(1件以上)
- ⑥JA個人ネットバンクかつバンクアプリ契約
- ⑦通帳レス口座(1口座以上)かつバンクアプリ契約

上記取引は、当JAでの契約が対象となります。なお、既に取り引をされている方や今回ローン取引と同時に取引を開始される方が対象となります。金利引下げ適用条件を満たさなくなった場合は、金利引下げ適用外となります。

※給与振込は返済額見合い以上で農作物販売金を含む。



商品概要(基金協会保証型)

2026年
2月9日現在

ご利用いただける方	<ul style="list-style-type: none"> ・借入時満18歳以上、最終償還時満80歳未満の方 ・前年度税込年収150万円以上の方 ・勤続年数6か月以上の方 ・自営業者の方は営業年数1年以上
資金使途	<ul style="list-style-type: none"> ・自動車購入資金(新車・中古車・自動二輪等)のご購入資金およびご購入に付帯する諸費用 ・自動車等の点検・車検・修理費用、保険掛金 ・運転免許の取得のためのご資金 ・カー用品(カーナビ等)のご購入資金 ・車庫建設のためのご資金 ・他金融機関等からの自動車ローンの借換資金
借入金額	10万円以上1,000万円以内(1万円単位)
借入期間	6か月以上15年以内
返済方法	元利均等返済 (毎月返済方式または特定月増額返済方式)
担保・保証	担保：不要 保証：当JAが指定する保証機関(茨城県農業信用基金協会)の保証をご利用いただきます。 ※保証料(0.65%)が別途必要となります。
その他	ご希望により団体信用生命共済にご加入いただけます。 ※掛金については、金利加算によるお客様のご負担となります。

※三菱UFJニコス保証型もございます。保証料(0.79%)が別途必要となります。

※当JAとのお取引が初めてのお客様もお気軽にご相談ください。※ローン商品の詳しい内容については、店頭で説明書をご用意しております。また、店頭にて返済額の試算を承っております。※金利情勢によっては実施期間中であっても取扱いを中止する場合があります。※審査の結果、ローン利用のご希望に添えない場合がございますので、ご了承ください。※ご利用に際しては、組合員加入のための出資が必要となります。※当月金利については店頭にてご確認ください。

JAほこた

融資課 TEL.0291-32-7887

今すぐアクセス!

JAネットローン

検索



詳しくは、店頭窓口にお問合せ下さい。

入学金

教材費

仕送り

など、卒業までに
必要な教育資金をサポート

期間

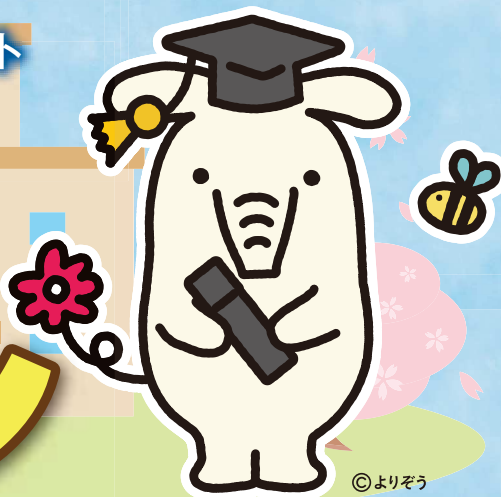
2026年

2月2日

2026年

7月31日

JA 教育ローン



©よりぞう

2026年2月2日現在

カード型

1回の手続きで毎年の
授業料をカバーできます

とっても便利な5つのポイント

- POINT 1 幅広い教育費用に!
- POINT 2 お支払いは卒業後から
- POINT 3 ATMからお手軽に!
- POINT 4 必要なとき何度でも!
- POINT 5 最大700万円までお借入れ!

期間適用金利 年 **2.95%**

当JAとのお取引状況に応じて

変動金利型

年 **1.95%**

保証料込(最大引下げ後)

●基金協会型 2.90% ●三菱UFJニコス型 3.30%

金利引下げ条件 (最大引下げ幅▲1.0%)

- ① 住宅ローン契約 ▲0.3%
- ② 給与振込指定契約(月5万円以上) ▲0.5%
- ③ 家族(非同居も含む)による年金振込 ▲0.2%
- ④ JAカード契約 ▲0.2%
- ⑤ 公共料金の口座振替契約(1件以上) ▲0.2%
- ⑥ JA個人ネットバンクかつバンクアプリ契約 ▲0.2%
- ⑦ 通帳レス口座(1口座以上)かつバンクアプリ契約 ▲0.2%

証書型

お借入の金額が確定
している方に最適です

必要な額をまとめてお借入れ

お借入金額10万円以上1,000万円以内(1万円単位)。
ご融資期間6か月以上15年以内(在学期間含む)。
在学中は据置できるので、卒業後に無理なく
ご返済いただけます。

期間適用金利 年 **2.30%**

当JAとのお取引状況に応じて

変動金利型

年 **1.90%**

保証料込(最大引下げ後)

●基金協会型 2.40% ●三菱UFJニコス型 2.90%

金利引下げ条件 1項目につき▲0.2%(最大引下げ幅▲0.4%)

- ① 住宅ローン契約
- ② 給与振込指定契約(月5万円以上)
- ③ 家族(非同居も含む)による年金振込
- ④ JAカード契約
- ⑤ 公共料金の口座振替契約(1件以上)
- ⑥ JA個人ネットバンクかつバンクアプリ契約
- ⑦ 通帳レス口座(1口座以上)かつバンクアプリ契約

上記取引は、当JAでの契約が対象となります。なお、既に取引をされている方や今回ローン取引と同時に取引を開始される方が対象となります。金利引下げ適用条件を満たさなくなった場合は、金利引下げ適用外となります。

※給与振込は返済額見合い以上で農作物販売代金を含む。

※当JAとのお取引が初めてのお客様もお気軽にご相談ください。※ローン商品の詳しい内容については、店頭にて説明書をご用意しております。また、店頭にて返済額の試算を承っております。※金利情勢によっては実施期間中であっても取扱いを中止する場合があります。※審査の結果、ローン利用のご希望に添えない場合もございますので、ご了承ください。※ご利用に際しては、組合員加入のための出資が必要となります。※当月金利については店頭にてご確認ください。

JAほこた

融資課 TEL.0291-32-7887

今すぐアクセス!

JAネットローン 検索



詳しくは、店頭窓口にお問合せ下さい。

JAリフォームローン

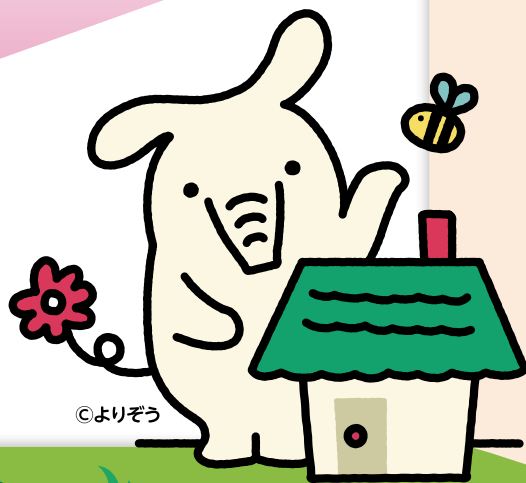
2026年2月2日(月)~2027年1月29日(金)

店舗金利
より

【変動金利型】
年最大

以下の条件により
店頭金利より
最大1.3%引下げ

1.3%引下げ



©よりぞう

最大引下げ適用条件

条件<1>(いずれか1つ以上必須)

- a. JA個人ネットバンクかつバンクアプリの既存契約、または新規契約
- b. 給与振込指定の既存契約、または新規契約
- c. JAカードの既存契約、または新規契約
- d. 家族(非同居含む)による年金口座振込指定の既存契約、または新規契約

引下げ幅(変動金利型)

各▲0.5%

条件<2>(いずれか1つ以上必須)

- e. 通帳レス口座(1口座以上)かつバンクアプリ契約
- f. 公共料金口座振替の既存契約、または新規契約(2件以上)
- g. JA住宅ローンの既存取引

引下げ幅(変動金利型)

各▲0.4%

JAほこた 融資課 0291-32-7887



JAリフォームローン商品概要

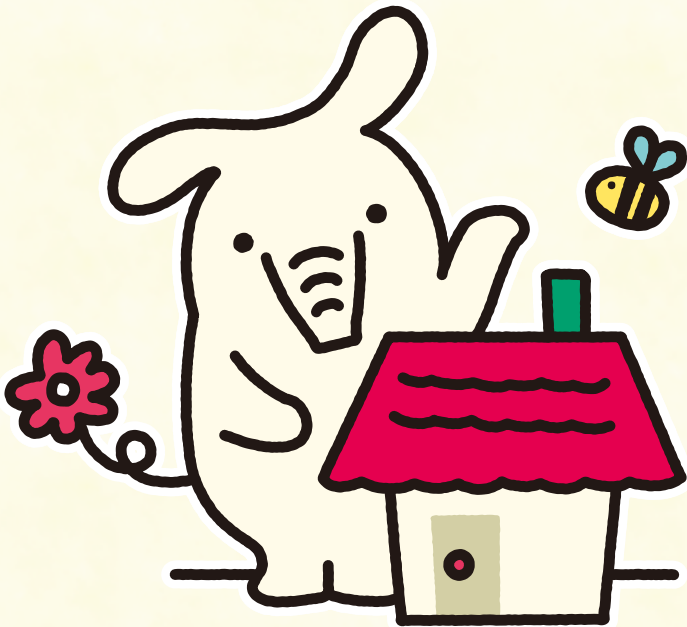
2026年2月9日現在

	基金協会	三菱UFJニコス(株)
お使いみち	<p>ご本人またはご家族が居住するための既存住宅の増改築・改装・補修資金およびその他住宅に付帯する施設等の住宅関連設備資金および空き家解体資金。ただし、空き家解体資金の対象物件は当JAが所在を確認できる範囲内のものとします。</p> <ul style="list-style-type: none"> ・太陽光発電システム ・門、塀、車庫、物置 ・宅地内の植樹、造園、シロアリ駆除 ・システムキッチン、ユニットバス、システムタイプの洗面化粧台 ・冷暖房設備、給排水施設、家具・照明器具などのインテリア ・マンションの外壁、給排水施設などの共用部分の修繕工事負担金 ・耐震改修工事費 ・外壁の塗装・屋根の塗装・葺き替え・雨樋の取替え など 	
ご利用いただける方	<ul style="list-style-type: none"> ・借入時年齢 満18歳以上満66歳未満 ・最終償還時年齢 満80歳未満 ・前年度税込 150万円以上 ・勤続年数 原則1年以上 自営業の方は3年以上 	<ul style="list-style-type: none"> ・借入時年齢 満18歳以上満75歳未満 ・最終償還時年齢 満80歳未満 ・継続して安定した収入があること
ご融資金額	10万円以上1,500万円以内(空き家解体資金の場合は総借入金額のうち500万円以内)	
ご融資期間	1年以上20年以内 (空き家解体資金の場合は10年以内)	1年以上15年以内 (空き家解体資金の場合は10年以内)
ご返済方法	元利均等返済(ボーナス併用返済可)となります。	
担保	原則不要です。	
保証	茨城県農業信用基金協会の保証をご利用いただけます。	三菱UFJニコス(株)の保証をご利用いただけます。
団体信用生命共済	ご融資期間が10年を超える場合は、JA所定の団体信用生命共済にご加入いただけます。また、ご融資期間が10年以内の場合についても、ご希望によりご加入いただけます。なお、共済掛金は当JAが負担いたします。	ご希望によりJA所定の団体信用生命共済にご加入いただけます。
9大疾病補償保険	ご希望により「9大疾病補償保険」にご加入いただけます。ご利用にあたっては借入利率に年0.3%の利率が加算されます。	
ご融資金利	JA所定の金利となります。 変動金利型、固定変動選択型(固定3年、5年、10年)、固定金利型の中からいずれかをお選びください。	
手数料	別途JA所定の手数料がかかります。	

※ローン商品の詳しい内容については、店頭にて説明書をご用意しております。 ※金利は毎月見直します。当月金利については店頭にてご確認ください。
 ※店頭にて返済額の試算を承っております。 ※審査の結果、ローン利用のご希望に添えない場合もございますので、ご了承ください。

「JAとお取引はこれから」というお客様もお気軽にお問い合わせ・ご相談ください。
(ご利用に際しては、組合員加入のための出資が必要となります。)

JA住宅ローン



2026年 7月1日[水] ~ 2026年 9月30日[水]

基準金利 年3.125%
2026年7月1日現在

さらに 最大引下げ 金利引下げ条件あり 年▲1.825%

変動金利型 年1.30%

金利引下げ条件 最大引下げ幅▲1.825%

条件

1

いずれか2つ以上必須

- 給与振込指定契約 ● JAカード契約
- JA個人ネットバンクかつバンクアプリ契約
- 家族(非同居も含む)による年金口座振込指定契約

各▲0.6%

条件

2

- 公共料金の口座振替契約(2種類以上)
- JAローン契約
- 自己資金20%以上または他行からの借換のいずれか
- 通帳レス口座(1口座以上)かつバンクアプリ契約

各▲0.5%

無条件引下げ金利

▲0.125%

(※1) 給与振込は返済額見合い以上で農作物販売代金を含む。(※2) 年金振込口座は原則自JAとする。(※3) JAローン契約はマイカーローンまたは教育ローン契約とする。記載取引は、当組合での契約が対象となります。なお、既に取り引をされている方や今回ローン取引と同時に取引開始される方が対象となります。金利引下げ適用条件を満たさなくなった場合は、金利引下げ適用外となります。

- ※JAとのお取引が初めてのお客様もお気軽にご相談ください。
- ※ご利用に際しては、組合員加入のための出資が必要となります。
- ※返済条件を変更した場合、手数料がかかる可能性があります。
- ※ローン商品の詳しい内容については、店頭に説明書をご用意しております。また、店頭にて返済額の試算を承っております。
- ※金利情勢によっては実施期間中であっても取扱いを中止する場合があります。
- ※審査の結果、ローン利用のご希望に添えない場合もございますので、ご了承ください。
- ※金利は毎月見直します。当月金利については店頭にてご確認ください。

JA住宅ローン商品概要

2026年7月1日現在

	基金協会・一般型	基金協会・100%応援型	KHL新築・購入
お使いみち	<ul style="list-style-type: none"> ● 住宅の新築、購入 ● 宅地の購入 ● 中古住宅の購入 ● 住宅の増改築 ● 他金融機関からの借換え 	<ul style="list-style-type: none"> ● 住宅の新築、購入 ● 中古住宅の購入 ● 住宅の増改築 ● 宅地の購入 	<ul style="list-style-type: none"> ● 住宅の新築、購入 ● 宅地の購入 ● 中古住宅の購入 ● 住宅の増改築
ご利用いただける方	<ul style="list-style-type: none"> ● 借入時年齢 満18歳以上66歳未満 ● 最終償還時年齢 満80歳未満 ● 前年度税込年収 150万円以上 ● 勤続年数 原則1年以上 自営業者の方は営業年数3年以上 	<ul style="list-style-type: none"> ● 借入時年齢 満18歳以上66歳未満 ● 最終償還時年齢 満80歳未満 ● 前年度税込年収 300万円以上 ● 勤続年数 原則1年以上 自営業者の方は営業年数3年以上 	<ul style="list-style-type: none"> ● 借入時年齢 満18歳以上66歳未満 ● 最終償還時年齢 満80歳未満 ● 前年度税込年収 150万円以上 ● 勤続年数 1年以上
ご融資金額	50万円以上 10,000万円以内 (所要金額の80%まで)	50万円以上 10,000万円以内 (所要金額の100%まで)	10万円以上 20,000万円以内
ご融資期間	3年以上50年以内		
ご返済方法	元利均等返済または元金均等返済(ボーナス併用返済可)となります。		
担保	ご融資対象物件に対して、原則として第1順位の抵当権を設定登記させていただきます。		
保証	茨城県農業信用基金協会の保証をご利用いただけます。	協同住宅ローン(株)の保証をご利用いただけます。	
団体信用生命共済	JA指定の団体信用生命共済にご加入いただけます。(共済掛金はJAが負担します)また、基本の死亡・後遺障害保障のほか、住宅ローンの金利に年0.1%上乗せしていただくことで「三大疾病保障」を、年0.2%上乗せしていただくことで「長期継続入院保障」をお選びいただけます。		
9大疾病補償保険	ご希望により「9大疾病補償保険」にご加入いただけます。ご利用にあたっては借入利率に年0.3%の利率が加算されます。		
手数料	別途JA所定の手数料がかかります。		

上限金利付住宅ローン **CAP**

上限金利付住宅ローン「CAP」は
上限金利を設定したタイプの変動金利型住宅ローンです。

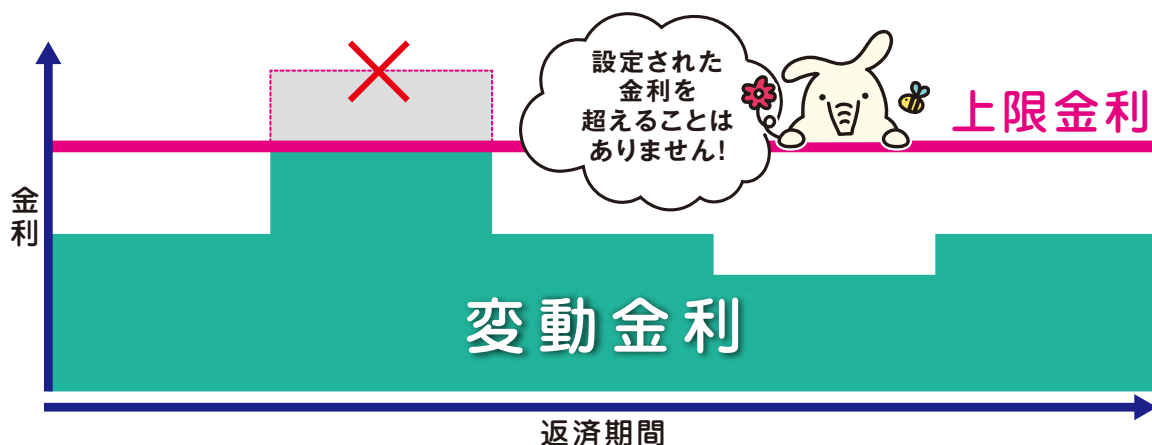
変動型住宅ローンの
適用利率に
+0.2%で
上限金利**(3.0%)**を
設定いただけます！

こんな方におすすめです

- 金利上昇が不安な方
- 月々の支払い上限を決めて安心したい方
- 変動の低さも活かしたい方



変動のメリット
+
上限の安心



【サンプルケース】

借入金額3,000万円、借入期間35年の場合

CAP設定なし：適用利率1.30% 毎月のご返済額 **88,944円**

CAP設定あり：適用利率1.50% 毎月のご返済額 **91,855円**

このサンプルケースの場合は**月々約3,000円**で
安心を手に入れられるゾォ～！

※上記は一例であり、借入金額、借入期間、適用利率等により差額は変わります。

※金利情勢によってはお取扱いを中止する場合があります。

※金利は毎月見直します。当月金利については店頭にてご確認ください。



JAほこた

営業課 TEL.0291-33-5342

今すぐアクセス!

JAネットローン 検索



詳しくは、店頭窓口にお問合せ下さい。