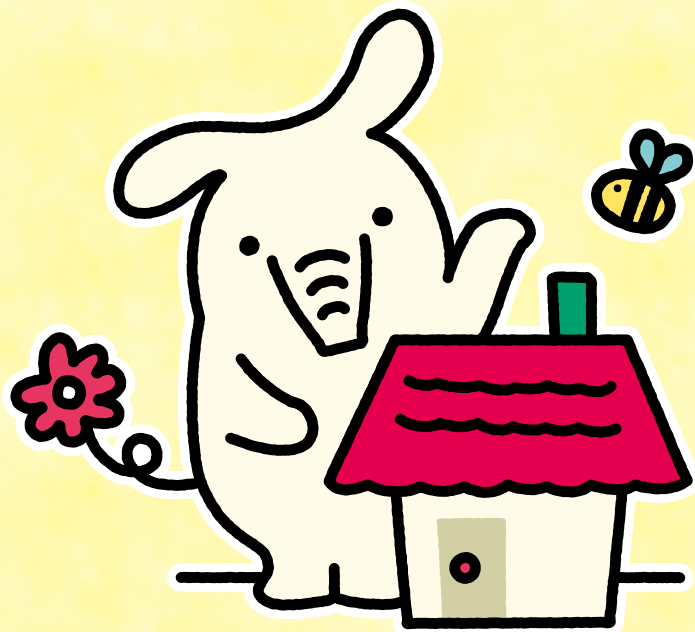


# JA住宅ローン



2024年 2025年  
期間 8月1日[木]~1月31日[金]

基準金利 年2.475%  
2024年8月1日現在

さらに 最大引下げ 年▲1.855%  
金利引下げ条件あり

変動金利型 年0.62%  
(准組合員は0.67%)

金利引下げ条件 最大引下げ幅▲1.855%

条件  
1

いずれか2つ  
以上必須

- 給与振込指定契約 ● JAカード契約
- JA個人ネットバンクかつバンクアプリ契約
- 家族(非同居も含む)による年金口座振込指定契約

各▲0.6%

条件  
2

- 公共料金の口座振替契約(2種類以上)
- JAローン契約
- 自己資金20%以上または他行からの借換のいずれか
- 通帳レス口座(1口座以上)かつバンクアプリ契約

各▲0.5%

無条件引下げ金利

▲0.105%~▲0.155%

(※1) 給与振込は返済額見合い以上で農作物販売代金を含む。(※2) 年金振込口座は原則自JAとする。(※3) JAローン契約はマイカーローンまたは教育ローン契約とする。(※4) 無条件引下げ金利は正組合員(家族を含む)▲0.155%、准組合員は▲0.105%となります。

記載取引は、当組合での契約が対象となります。なお、既に取引をされている方や今回ローン取引と同時に取引開始される方が対象となります。金利引下げ適用条件を満たさなくなった場合は、金利引下げ適用外となります。

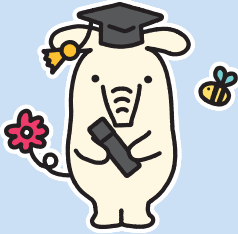
- ※JAとのお取引が初めてのおお客様もお気軽にご相談ください。
- ※ご利用に際しては、組合員加入のための出資が必要となります。
- ※ローン商品の詳しい内容については、店頭にて説明書をご用意しております。また、店頭にて返済額の試算を承っております。
- ※金利情勢によっては実施期間中であっても取扱いを中止する場合があります。
- ※審査の結果、ローン利用のご希望に添えない場合もございますので、ご了承ください。
- ※金利は毎月見直します。当月金利については店頭にてご確認ください。

## JA住宅ローン商品概要

2024年8月1日現在

	基金協会・一般型	基金協会・100%応援型	KHL新築・購入
お使いみち	<ul style="list-style-type: none"> <li>● 住宅の新築、購入</li> <li>● 宅地の購入</li> <li>● 中古住宅の購入</li> <li>● 住宅の増改築</li> <li>● 他金融機関からの借換え</li> </ul>	<ul style="list-style-type: none"> <li>● 住宅の新築、購入</li> <li>● 中古住宅の購入</li> <li>● 住宅の増改築</li> <li>● 宅地の購入</li> </ul>	<ul style="list-style-type: none"> <li>● 住宅の新築、購入</li> <li>● 宅地の購入</li> <li>● 中古住宅の購入</li> <li>● 住宅の増改築</li> </ul>
ご利用いただける方	<ul style="list-style-type: none"> <li>● 借入時年齢 満18歳以上66歳未満</li> <li>● 最終償還時年齢 満80歳未満</li> <li>● 前年度税込年収 正組合員は150万円以上 准組合員は200万円以上</li> <li>● 勤続年数 原則3年以上</li> </ul>	<ul style="list-style-type: none"> <li>● 借入時年齢 満18歳以上66歳未満</li> <li>● 最終償還時年齢 満80歳未満</li> <li>● 前年度税込年収 350万円以上</li> <li>● 勤続年数 原則3年以上</li> </ul>	<ul style="list-style-type: none"> <li>● 借入時年齢 満18歳以上66歳未満</li> <li>● 最終償還時年齢 満80歳未満</li> <li>● 前年度税込年収 150万円以上</li> <li>● 勤続年数 1年以上</li> </ul>
ご融資金額	50万円以上 10,000万円以内 (所要金額の80%まで)	50万円以上 10,000万円以内 ただし、前年度税込年収が400万円未満の場合は2,500万円以内 (所要金額の100%まで)	10万円以上 10,000万円以内
ご融資期間	3年以上50年以内		
ご返済方法	元利均等返済または元金均等返済(ボーナス併用返済可)となります。		
担保	ご融資対象物件に対して、原則として第1順位の抵当権を設定登記させていただきます。		
保証	茨城県農業信用基金協会の保証をご利用いただけます。	協同住宅ローン(株)の保証をご利用いただけます。	
団体信用生命共済	JA指定の団体信用生命共済にご加入いただけます。(共済掛金はJAが負担します)また、基本の死亡・後遺障害保障のほか、住宅ローンの金利に年0.1%上乗せしていただくことで「三大疾病保障」を、年0.2%上乗せしていただくことで「長期継続入院保障」をお選びいただけます。		
9大疾病補償保険	ご希望により「9大疾病補償保険」にご加入いただけます。ご利用にあたっては借入利率に年0.3%の利率が加算されます。		
手数料	別途JA所定の手数料がかかります。		

# JAマイカーローン



# JA教育ローン

期間 2024年2月1日[木]

~ 2025年1月31日[金]

期間適用金利 年**1.7%**

最大引下げ 金利引下げ条件あり 年**▲0.40%**



変動金利型

# 年1.3%

●保証料込(最大引下げ後)

JAマイカーローン	
●基金協会型	2.05%
●三菱UFJニコス型	2.09%
※ネットローン取扱可	
JA教育ローン	
●基金協会型	1.80%
●三菱UFJニコス型	2.30%
※ネットローン取扱可	

## JAマイカーローン

※保証会社により諸条件が異なるため、詳しくはお近くのJA窓口にお問い合わせください。

- 茨城県農業信用基金協会保証型
- 保証料 正・准組合員年0.75%が必要になります
- 資金使途は、自動車・バイク購入資金および諸費用、免許取得費用、カー用品購入、車庫建設、他金融機関からの借換、保険等
- 満18歳以上最終返済時満80歳未満勤続(営業)年数が1年以上、年収200万円以上(正組合員は150万円以上)の組合員
- ご融資金額は、1,000万円以内
- ご融資期間は、6か月以上15年以内
- 担保は不要です
- 返済方法は元利均等返済(ボーナス併用可)
- 別途、当JA所定の手数料が必要になります
- ※ネットローンの取扱いは  
三菱UFJニコス保証型もございます  
●保証料[年0.79%もしくは年1.35%]が必要になります

## JA教育ローン

※保証会社により諸条件が異なるため、詳しくはお近くのJA窓口にお問い合わせください。

- 茨城県農業信用基金協会保証型
- 保証料 正・准組合員年0.5%が必要になります
- 資金使途は、就学子弟の入学金、授業料、学費およびアパートや家賃等の教育に関する全ての資金、他金融機関から借入中の教育資金の借換資金
- 満18歳以上、最終返済時満71歳未満勤続(営業)年数が1年以上、年収200万円以上(正組合員は150万円以上)の組合員
- ご融資金額は、1,000万円以内
- ご融資期間は、6か月以上15年以内
- 担保は不要です
- 返済方法は元利均等返済(ボーナス併用可)
- 別途、当JA所定の手数料が必要になります
- ※ネットローンの取扱いは  
三菱UFJニコス保証型もございます  
●保証料[年1.0%もしくは年1.5%]が必要になります

## 当座貸越型

期間適用金利 年**2.35%**

最大引下げ 金利引下げ条件あり 年**▲1.0%**

茨城県農業信用基金協会保証型 年**2.3%** (保証料込)

三菱UFJニコス保証型 年**2.7%** (保証料込)

ご融資金額：700万円以内

【金利引下げ条件】

(次の7項目のうち最大年▲1.0%まで金利を引下げ)

- 農作物販売代金もしくは給与振込指定契約：▲0.5%
- JA住宅ローン契約者：▲0.3%
- 家族(非同居も含む)による年金口座振込指定契約：▲0.2%
- JAカード契約：▲0.2%
- 公共料金の口座振替契約(1件以上)：▲0.2%
- JA個人ネットバンクかつバンクアプリ契約：▲0.2%
- 通帳レス口座(1口座以上)：▲0.2%

**金利引下げ適用条件** 次の7項目のうち1項目につき年▲0.2%金利引下げ(最大年▲0.4%まで)

- ①住宅ローン契約
  - ②給与振込指定契約(月5万円以上)
  - ③家族(非同居も含む)による年金振込
  - ④JAカード契約
  - ⑤公共料金の口座振替契約(1件以上)
  - ⑥JA個人ネットバンクかつバンクアプリ契約
  - ⑦通帳レス口座(1口座以上)かつバンクアプリ契約
- 上記取引は、当組合での契約が対象となります。なお、既に取引をされている方や今回ローン取引と同時に取引開始される方が対象となります。金利引下げ適用条件を満たさなくなった場合は、金利引下げ適用外となります。※給与振込は返済額見合い以上で農作物販売代金を含む。

※JAとのお取引が初めてのお客様もお気軽にご相談ください。※ローン商品の詳しい内容については、店頭で説明書をご用意しております。また、店頭にて返済額の試算を受けております。※金利情勢によっては実施期間中であっても取扱いを中止する場合があります。※審査の結果、ローン利用のご希望に添えない場合もございますので、ご了承ください。※ご利用に際しては、組合員加入のための出資が必要となります。※金利は毎月見直します。当月金利については店頭にてご確認ください。

JAほこた

本店(営業課) TEL.0291-33-5342 大洋支店 TEL.0291-39-2221  
北支店 TEL.0291-36-2703

今すぐアクセス!

JAネットローン 検索



詳しくは、店頭窓口にお問合せ下さい。

# JAリフォームローン

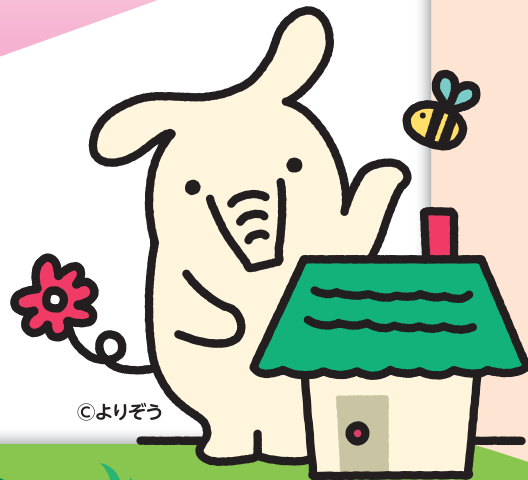
2024年2月1日(木)~2025年1月31日(金)

店舗金利  
より

【変動金利型】  
年最大

以下の条件により  
店頭金利より  
最大1.3%引下げ

1.3%引下げ



©よりぞう

## 最大引下げ適用条件

### 条件<1>(いずれか1つ以上必須)

- a. JA個人ネットバンクかつバンクアプリの既存契約、または新規契約
- b. 給与振込指定の既存契約、または新規契約
- c. JAカードの既存契約、または新規契約
- d. 家族(非同居含む)による年金口座振込指定の既存契約、または新規契約

引下げ幅(変動金利型)

各▲0.5%

### 条件<2>(いずれか1つ以上必須)

- e. 通帳レス口座(1口座以上)かつバンクアプリ契約
- f. 公共料金口座振替の既存契約、または新規契約(2件以上)
- g. JA住宅ローンの既存取引

引下げ幅(変動金利型)

各▲0.4%

JAほこた

本店(営業課) 0291-33-5342  
北支店 0291-36-2703  
大洋支店 0291-39-2221





# JAリフォームローン商品概要

2024年4月1日現在

	基金協会	三菱UFJニコス(株)
お使いみち	ご本人またはご家族が居住するための既存住宅の増改築・改装・補修資金およびその他住宅に付帯する施設等の住宅関連設備資金および空き家解体資金。ただし、空き家解体資金の対象物件は当JAが所在を確認できる範囲内のものとします。 ・太陽光発電システム ・門、塀、車庫、物置 ・宅地内の植樹、造園、シロアリ駆除 ・システムキッチン、ユニットバス、システムタイプの洗面化粧台 ・冷暖房設備、給排水施設、家具・照明器具などのインテリア ・マンションの外壁、給排水施設などの共用部分の修繕工事負担金 ・耐震改修工事費 ・外壁の塗装・屋根の塗装・葺き替え・雨樋の取替え など	
ご利用いただける方	・借入時年齢 満18歳以上満66歳未満 ・最終償還時年齢 満80歳未満 ・前年度税込年収 農業者は150万円以上 農業者以外は200万円以上 ・勤続年数 原則3年以上	・借入時年齢 満18歳以上満75歳未満 ・最終償還時年齢 満80歳未満 ・継続して安定した収入があること
ご融資金額	10万円以上1,500万円以内(空き家解体資金の場合は総借入金額のうち500万円以内)	
ご融資期間	1年以上15年以内(空き家解体資金の場合は1年以上10年以内)	
ご返済方法	元利均等返済(ボーナス併用返済可)となります。	
担保	原則不要です。	
保証	茨城県農業信用基金協会の保証をご利用いただけます。	三菱UFJニコス(株)の保証をご利用いただけます。
団体信用生命共済	ご融資期間が10年を超える場合は、JA所定の団体信用生命共済にご加入いただけます。また、ご融資期間が10年以内の場合についても、ご希望によりご加入いただけます。なお、共済掛金は当JAが負担いたします。	ご希望によりJA所定の団体信用生命共済にご加入いただけます。
9大疾病補償保険	ご希望により「9大疾病補償保険」にご加入いただけます。ご利用にあたっては借入利率に年0.3%の利率が加算されます。	
ご融資金利	JA所定の金利となります。 変動金利型、固定変動選択型(固定3年、5年、10年)、固定金利型の中からいずれかをお選びください。	
手数料	別途JA所定の手数料がかかります。	

\*ローン商品の詳しい内容については、店頭で説明書をご用意しております。 \*金利は毎月見直します。当月金利については店頭にてご確認ください。  
\*店頭にて返済額の試算を承っております。 \*審査の結果、ローン利用のご希望に添えない場合もございますので、ご了承ください。

**「JAとお取引はこれから」というお客様もお気軽にお問い合わせ・ご相談ください。  
(ご利用に際しては、組合員加入のための出資が必要となります。)**